

- 期区分』『土器様式の成立とその背景』
- 藤岡孝司 1985 『八千代市北海道遺跡』 (財) 千葉県文化財センター
- 間壁忠彦他 1977 「岡山県真備町黒宮大塚古墳」 『倉敷考館研究集報』 13

- 渡辺修一 1983 「「群小区画墓」の終焉期」 『研究連絡誌』 第6号 (財) 千葉県文化財センター
- 1985 「「群小区画墓」の終焉期(2)」 『研究連絡誌』 第14号 (財) 千葉県文化財センター

## 平成元年度保存処理実績報告

服部哲則

平成元年度の研究部保存処理室の業務内容は次のとおりです。

### 1. 金属器保存処理

#### ①鉄器保存処理

- (1)受託分：県立房総風土記の丘依頼を受けた片野N2号墳出土の鏃等について、錆取り・脱塩・アクリルエマルジョンの減圧含浸などの保存処理を行った。
- (2)内部分：四街道市出口遺跡出土の大刀等について上記と同様に保存処理を行った。

#### ②青銅器保存処理

- (1)受託分：筑波大学より依頼を受けた市原市牛久1号墳出土の銅鏃等についてベンゾトリアゾールおよびアクリル樹脂の混合溶液による防食、強化処理を行った。
- (2)内部物：特になし

### 2. 水浸出土製品保存処理

#### マニトール・PEG 処理法

八日市場市南借当遺跡出土の漆椀について、実験的にマニトール・PEG 処理法(註1)により処理を行った。前処理は当センターで行い凍結乾燥は県立中央博物館の凍結乾燥機を使用した。処理法および結果についての詳細は後日報告したいが、今回処理した漆椀は近世の比較的質の悪いものだったので、漆膜に亀裂が入ったり、まくれ上がった

りしてしまい、再処理をしなくてはならなくなつた。漆椀の保存処理については、処理法の一層の改善と熟練が必要である。

### 3. 遺物の取り上げおよび保管

長生郡市文化財センターの依頼により、国府関遺跡出土の水浸木製品の取り上げおよび保管法について、調査・検討を行った。

市原市武士遺跡出土の石櫃について、乾燥と風化防止のために発泡ウレタンにより梱包した。

### 4. 透視X線写真撮影

保存処理を行う金属製遺物全てについて、撮影を行い、象嵌、銘文の有無、損傷の程度を調査した。

また、市原市荻原野遺跡出土の壺等、随時依頼のあったものについても撮影を行った。

### 5. 赤外線テレビカメラ撮影

干潟町清和乙遺跡出土の墨書土器等について、文字の確認とモニター画面のポラロイド写真撮影を行った。

### 註

- 1) 今津節生「マニトール・ポリエチレングリコールによる出土水浸木材の真空凍結乾燥(古文化財の科学33) 1988

平成元年度鉄器保存処理実績

| 依頼者       | 出土地   | 遺物（員数）   |
|-----------|---|--|
| 県立房総風土記の丘 | 佐原市   |  |
|           | 片野N2号墳<br>N5号墳  | 鎌(8) 鐔(1) 刀子(2) 部分品(4)<br>鎌(12) 部分品(1)                                       |
|           | 千葉市   |  |
|           | 高品第2  | 鎌(4) 摘み鎌(3) 刀子(6) 門鋸(2) 鎌(1) 鉈(1) 釘(3) 斧(1)<br>部分品(28)                       |
|           | 車坂  | 不明(1) 部分品(1)   |
|           | 聖人塚   | 鎌(5) 摘み鎌(1) 部分品(1)   |
|           | 兼坂  | 鎌(1)   |
|           | 星久喜   | 鎌(1) 鑿(1) 部分品(7)   |
|           | 宮崎第1  | 刀子(20) 鎌(4) 鎌(7) 摘み鎌(3) 釘(7) 部分品(9) 不明(3)                                    |
|           | 大森第1  | 鎌(14) 刀子(36) 釘(3) 鎌(2) 摘み鎌(1) 紡錘車(1) 部分品(22)<br>銅製部分品(1)                     |
|           | 大森第2  | 鎌(9) 錐(1) 刀子(21) 釘(6) 鎌(2) 摘み鎌(4) 門鋸(1) 小刀(1)<br>斧(1) 部分品(20) 銅製部分品(1) 不明(3) |
|           | 箕輪  | 鎌(1) 刀子(2) 釘(1) 鎌(1) 燧金(1) 部分品(7)  |
|           | 中野僧御堂   | 部分品(3) 不明(1)   |
|           | 東寺山I地区  | 釘(1) 刀子(1) 部分品(4)  |
|           | 東寺山石神   | 刀子(1)  |
|           | 東寺山戸張作<br>12号墳  | 鎌(1) 鉄製古銭(1) 部分品(12)<br>部分品(1)   |
|           | 大道  | 刀子(1) 部分品(2)   |
|           | 西屋敷   | 鉄製古銭(3)  |
|           | 城の腰   | 斧(1) 釘(2) 刀子(3) 部分品(12)  |
|           | 八千代市  |  |
| 村上込の内     | 刀子(22) 摘み鎌(1) 門鋸(1) 鎌(38) 釘(5) 鎌(3) 紡錘車(2)<br>部分品(20) 不明(1) |  |
| 佐倉市       |   |  |
| 江原台       | 刀子(1) 釘(2) 鎌(1) 部分品(2)                                      |  |
| 江原台(551)  | 古銭(1) 釘(2) 鎌(2) 刀子(2) 鎌(1) 摘み鎌(1) 部分品(11)<br>不明(1)          |  |
| 江原台(561)  | 鎌(2) 刀子(1) 鎌(1) 釘(1) 部分品(10)                                |  |
| 飯合作       | 鎌(1)  |  |
| 四街道市      |   |  |
| 千代田       | 刀子(1) 鎌(1) 部分品(2)   |  |

| 依 頼 者                | 出 土 地             | 遺 物 ( 員 数 )   |
|----------------------|-------------------|---|
| 県 立 房 総<br>風 土 記 の 丘 | 小見川町              |   |
|                      | 阿玉台北 (014)        | 鏃(17) 釘(2) 鉄製耳環(2) 刀子(1) 鏢(1) 鎌(1) 部分品(12)<br>不明(1) |
|                      | 阿玉台北 (015)        | 斧(1) 鏃(1) 刀子(3) 部分品(10) 不明(1)                       |
|                      | 柏 市               |   |
|                      | 鴻ノ巣               | 鎌(1) 部分品(4)   |
|                      | 我孫子市              |   |
|                      | 日秀西               | 鎌(1) 釘(2) 鏃(2) 部分品(11) 不明(2)                        |
|                      | 成 東 町             |   |
|                      | 真行寺廃寺             | 刀子(1) 釘(13) 鎌(1) 部分品(10)                            |
|                      | 印 西 町             |   |
|                      | 北の台               | 摘み鎌(1) 部分品(1)                                       |
|                      | 萩原出戸              | 刀子(1)   |
|                      | 船 橋 市             |   |
|                      | 印 内               | 刀子(5) 鎌(1) 部分品(4)                                   |
|                      | 市 原 市             |   |
|                      | 上総国分寺             | 釘(11)   |
|                      | 菊 間               | 鏃(1) 刀子(1) 門鏃(1) 鎌(1) 不明(1)                         |
|                      | 成 田 市             |   |
|                      | 野毛平高台             | 部分品(7) 不明(9)  |
|                      | 成 田 市             |   |
|                      | 公津原 Loc. 1        | 刀子(1) 部分品(2)  |
|                      | Loc. 7            | 部分品(2)  |
|                      | Loc. 14           | 釘(19) 刀子(9) 鎌(1) 鏃(1) 部分品(32)                       |
|                      | Loc. 15           | 部分品(3)  |
|                      | Loc. 17           | 部分品(1)  |
|                      | Loc. 19           | 部分品(2)  |
|                      | Loc. 20           | 釘(8) 刀子(2) 斧(2) 部分品(35)                             |
|                      | Loc. 29           | 釘(1) 部分品(3)   |
|                      | Loc. 30           | 部分品(1)  |
|                      | Loc. 32           | 部分品(1)  |
|                      | Loc. 40           | 刀子(1) 鏃(1) 部分品(6)                                   |
|                      | Loc. 50           | 部分品(1)  |
|                      | Loc. 51           | 部分品(1)  |
| ?                    | 部分品(2)            |   |
| 瓢塚32号墳               | 刀子(1) 鏃(3)        |   |
| 40号墳                 | 部分品(1)            |   |
| 42号墳                 | 紡錘車(1)            |   |
| 天王船塚4号墳              | 刀子(2) 鏃(1) 部分品(1) |   |

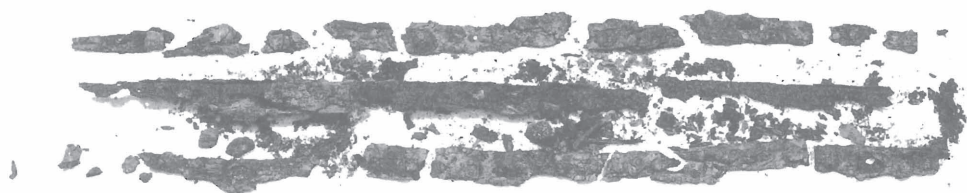
| 依頼者         | 出土地                                       | 遺物 (員数)                                  |
|-------------|---|--|
| 四街道市        | 四街道市<br>千代田12号墳                           | 大刀(4) 小刀(1) 刀子(2) 鍬(16)                  |
| 木更津市        | 木更津市<br>大山台15号墳<br>大山台27号墳<br>道上谷2号墳      | 大刀(1)<br>大刀(1)<br>鍬(1)                   |
| 佐倉市         | 佐倉市<br>漆谷津                                | 鎌(1) 摘み鎌(3) 刀子(1) 紡錘車(2) 鍬(10)           |
| 袖ヶ浦町        | 袖ヶ浦町<br>山王辺田<br>清水川台<br>西ノ窪               | 大刀(4) 鎌(2)<br>刀子(1) 鎌(1)<br>鍬(1)         |
| 睦沢町         | 森・長楽寺古墳<br>北屋敷尻<br>下町裏                    | 大刀(1) 小刀(2) 斧(1) 鍬(5)<br>紡錘車(1)<br>刀子(1) |
| 印旛郡市文化財センター | 成田市<br>宗吾飯仲17号墳                           | 大刀(1)                                    |
| 筑波大学        | 市原市<br>牛久1号墳                              | 剣(1) 銅鍬(1)                               |
| 千葉県文化財センター  | 千葉市<br>鷲谷津<br>四街道市<br>出口<br>袖ヶ浦町<br>滝ノ口向台 | 小刀(1)<br>大刀(2) 鍬(10) 鍬塊(2)<br>鉄斧(2)      |



紡錘車（処理前）1/2



紡錘車（処理後）1/2



太刀（処理前）1/7



太刀（処理後）1/7