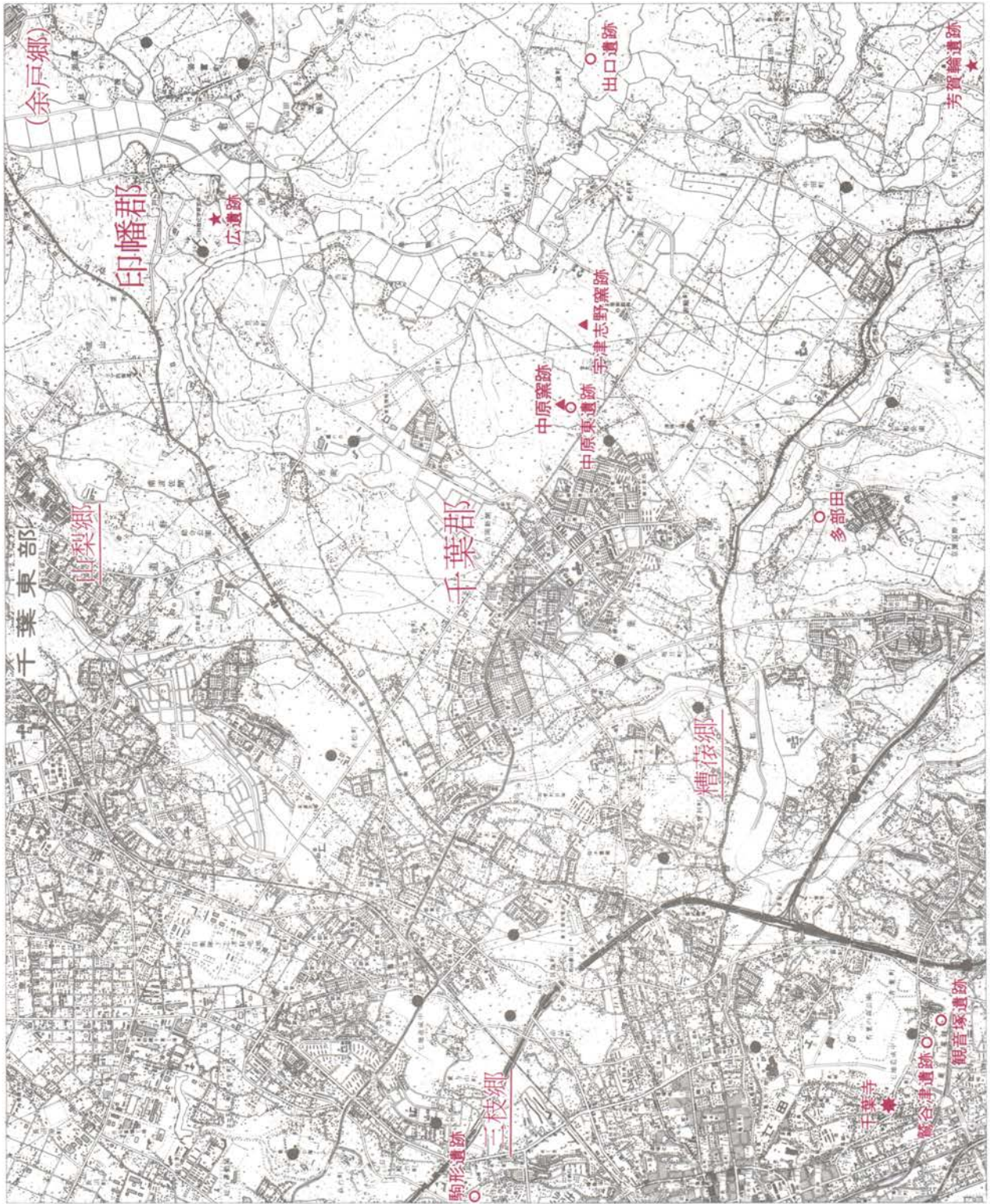
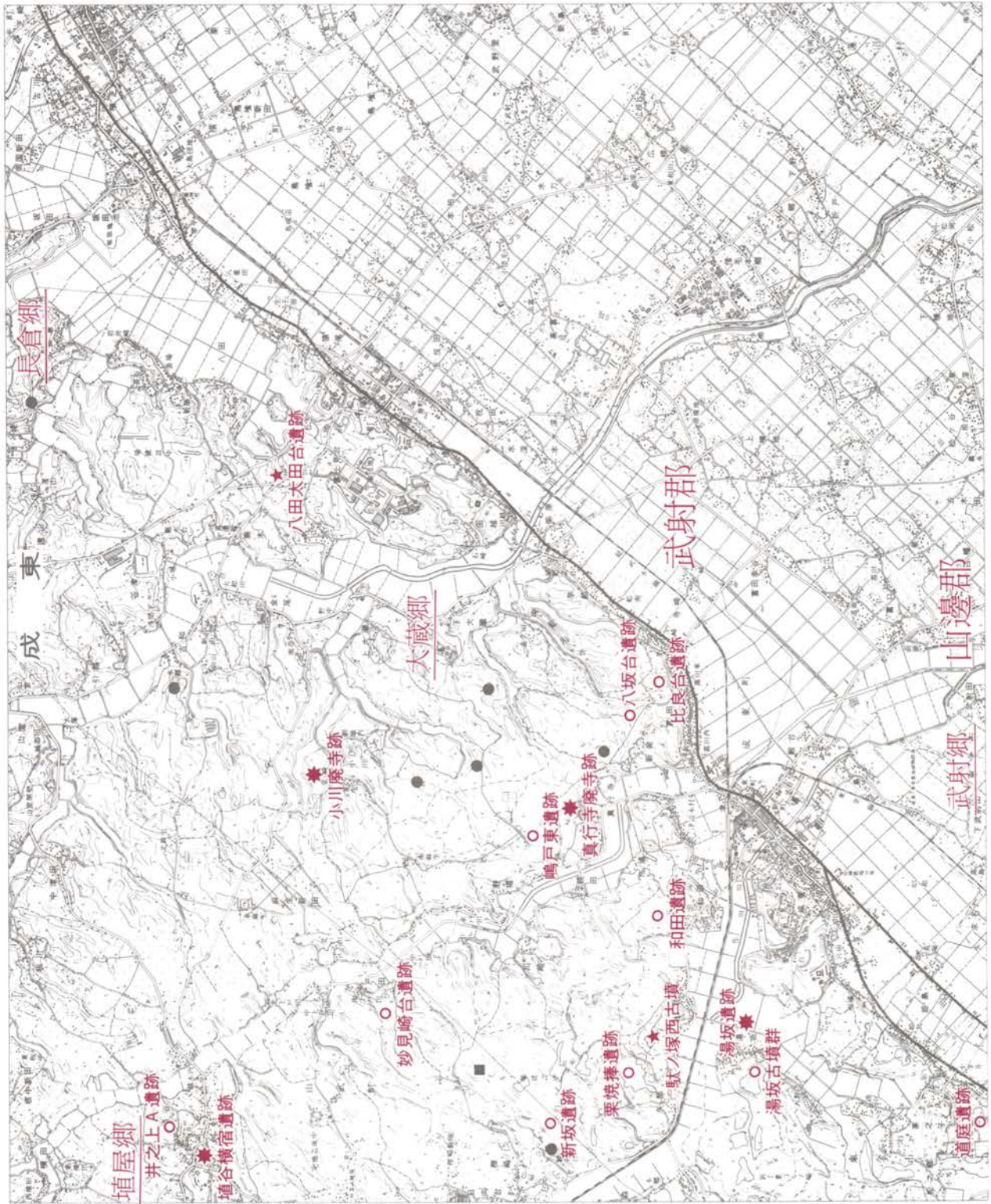


奈良輪

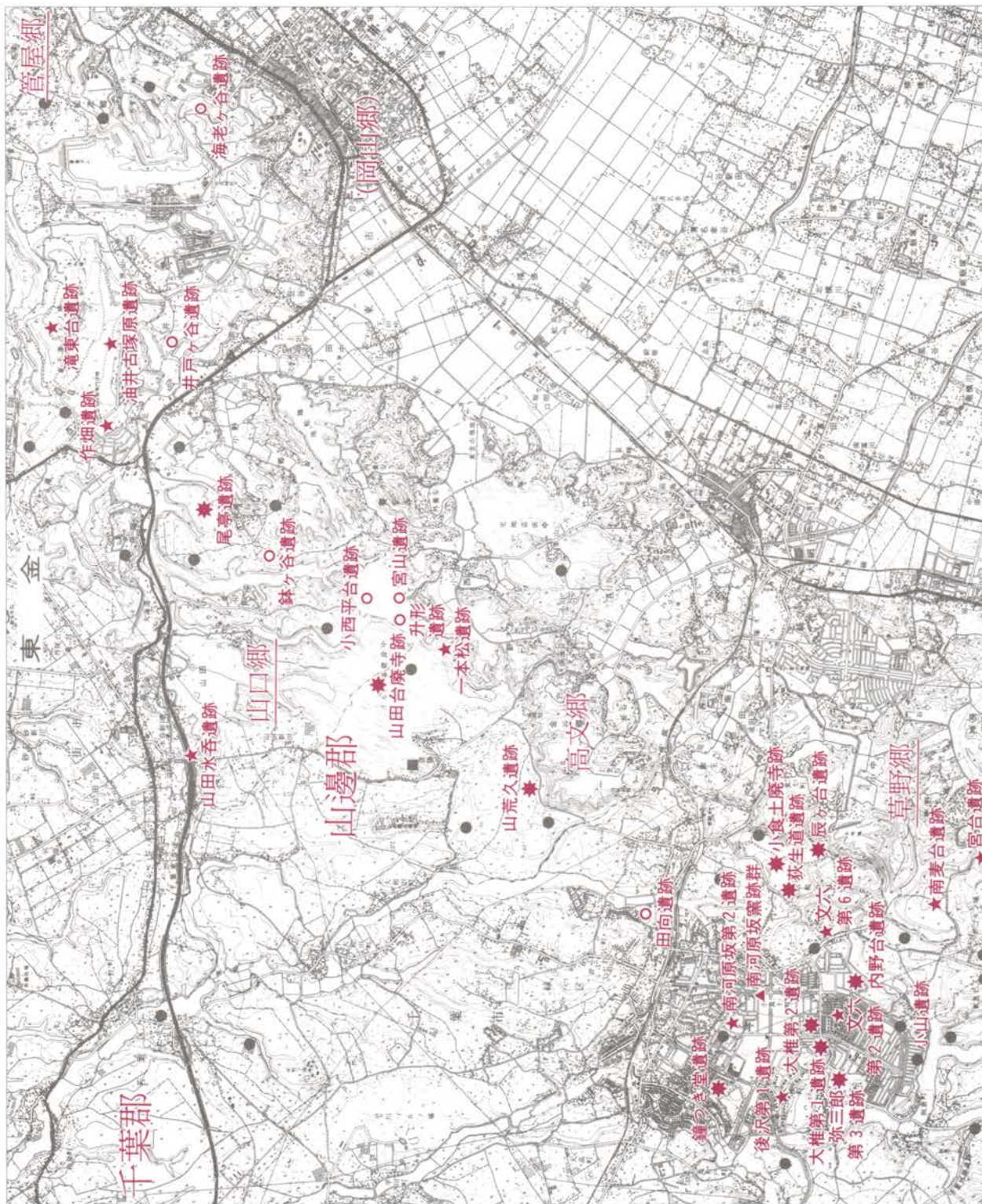


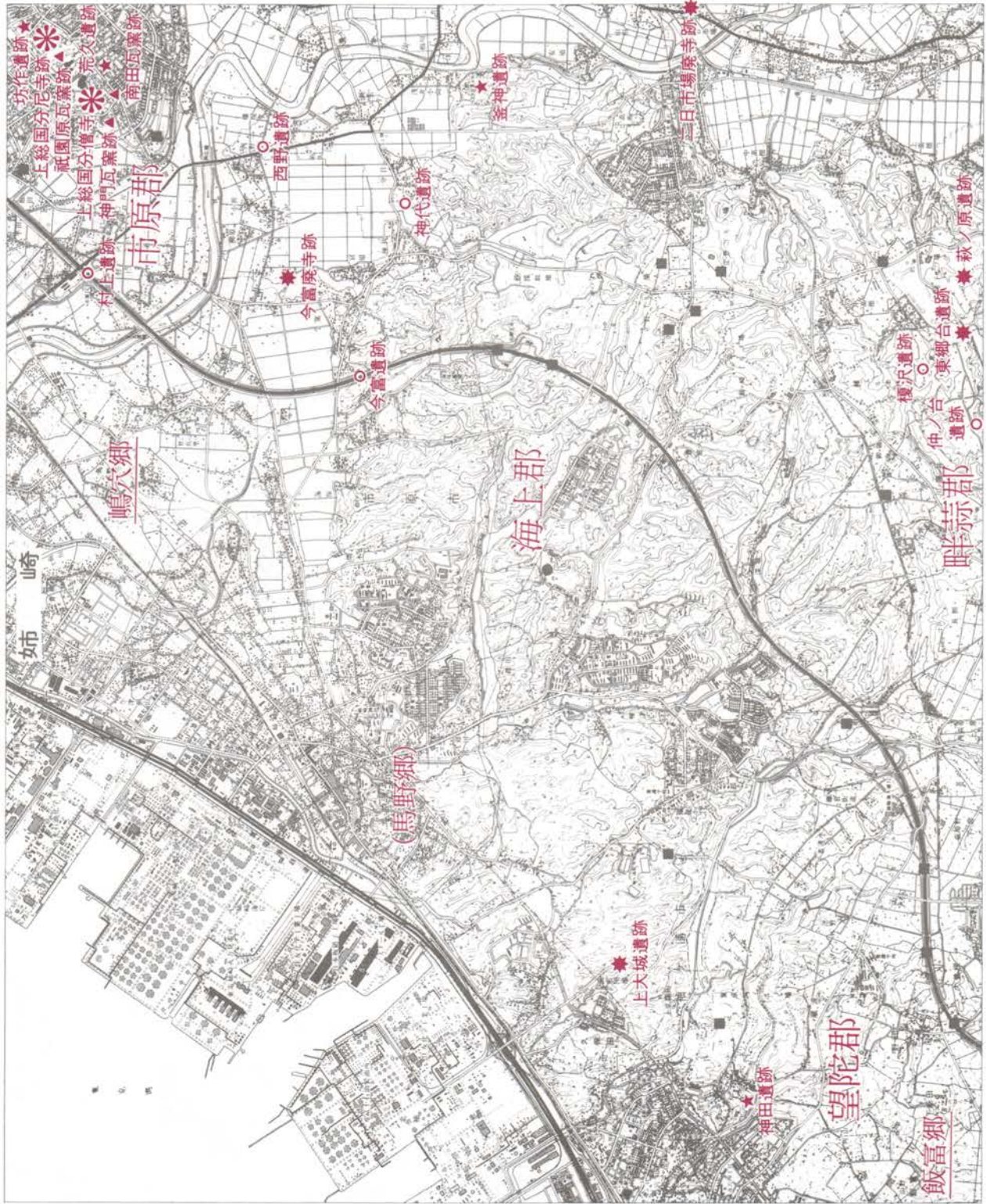


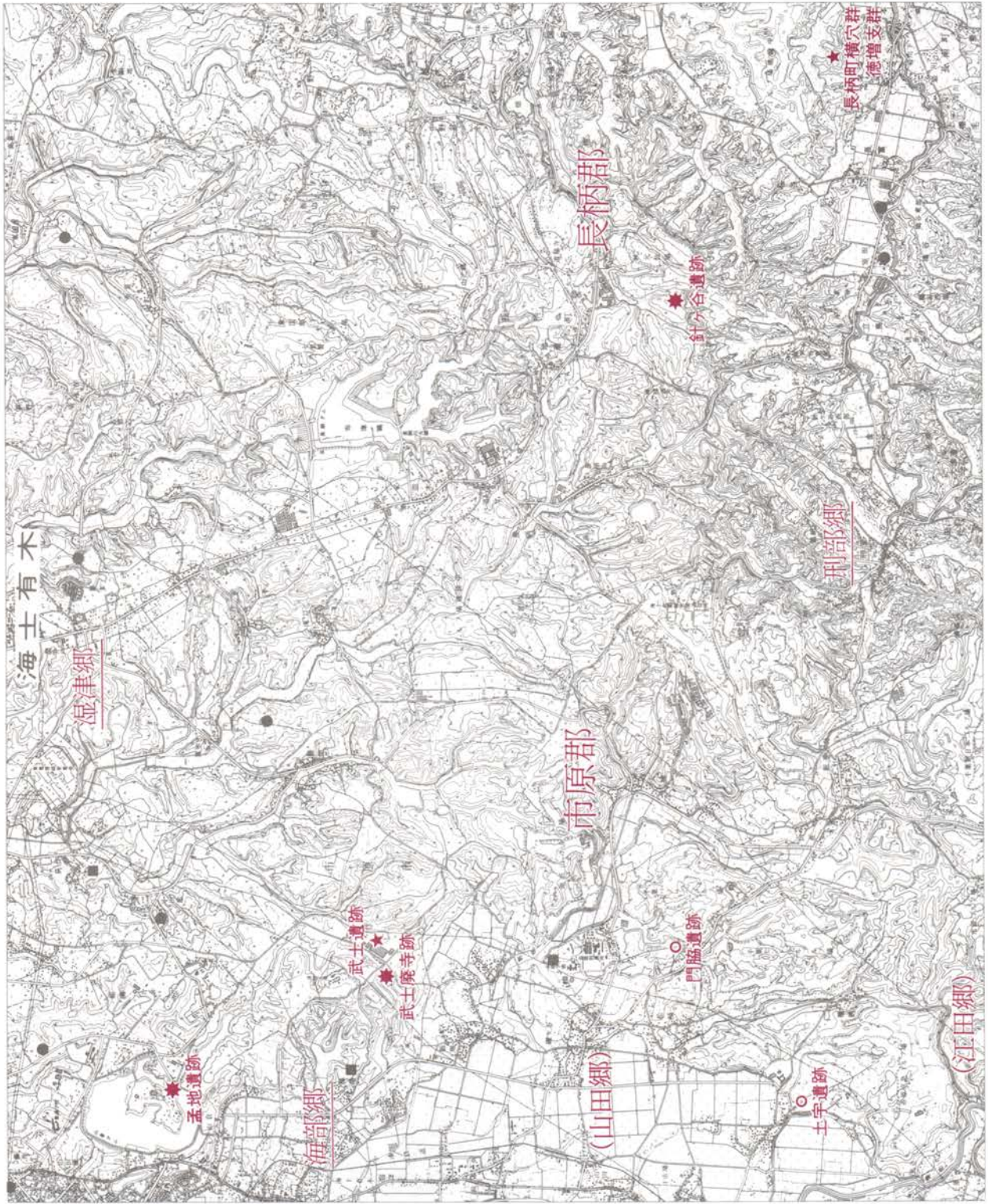




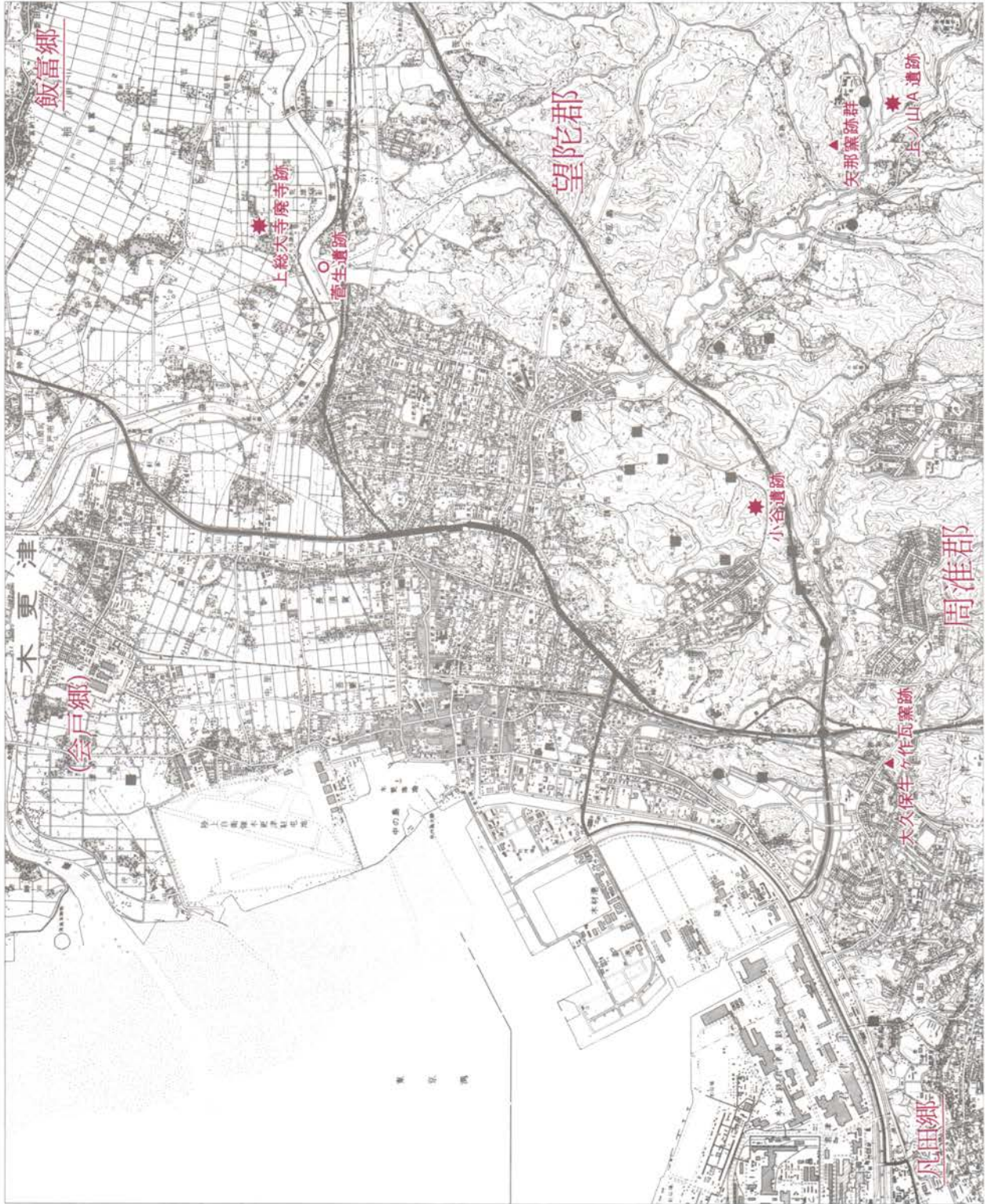


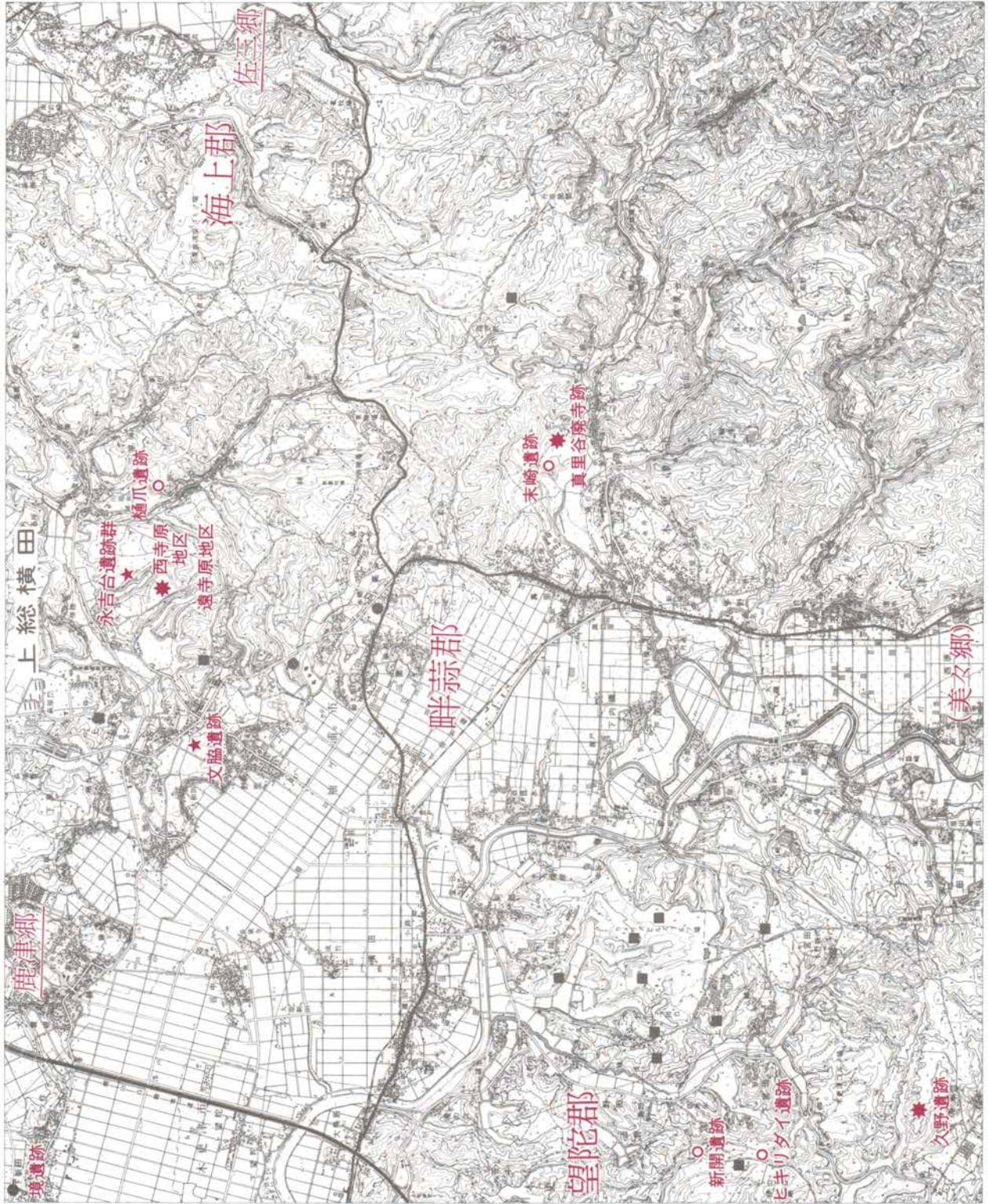








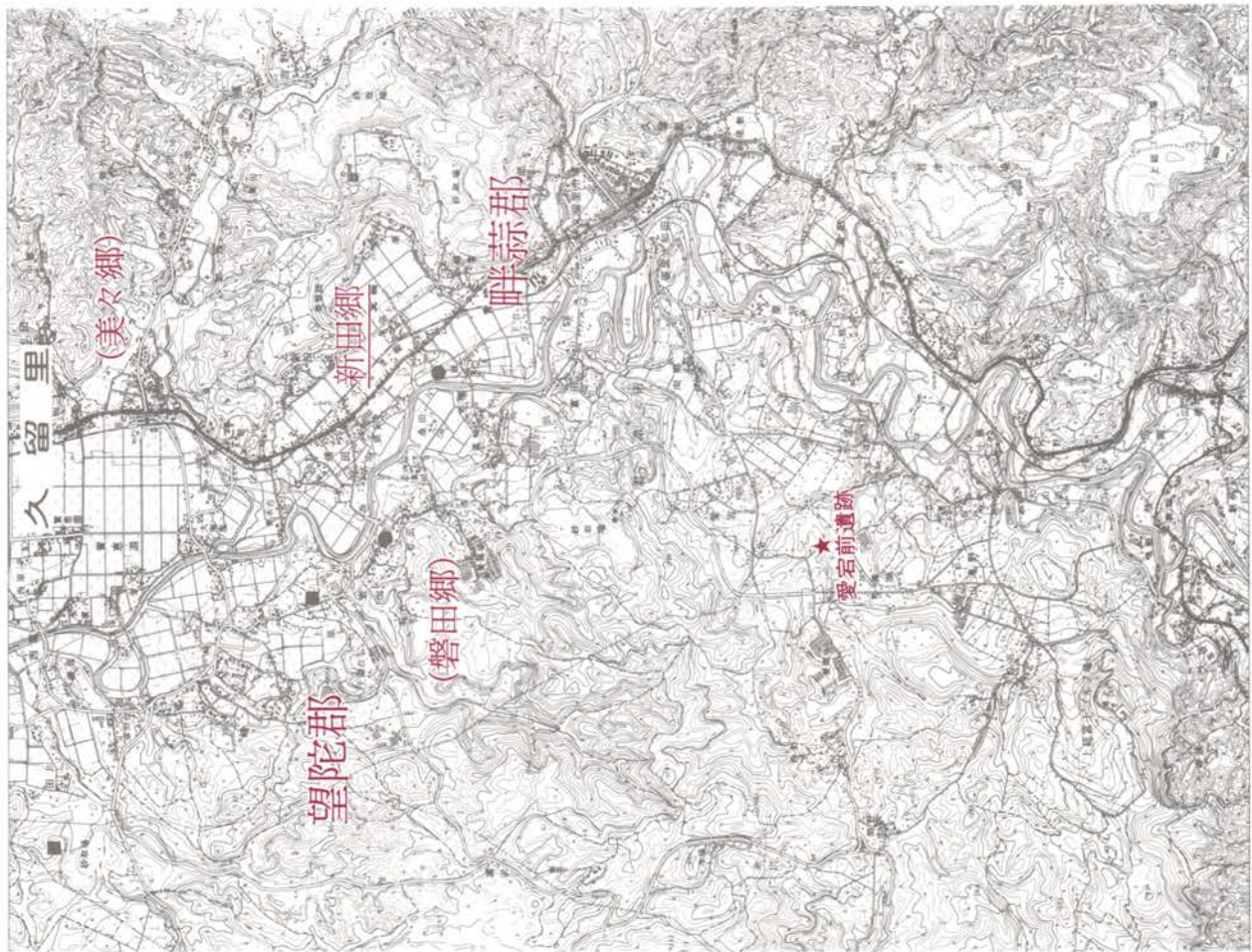




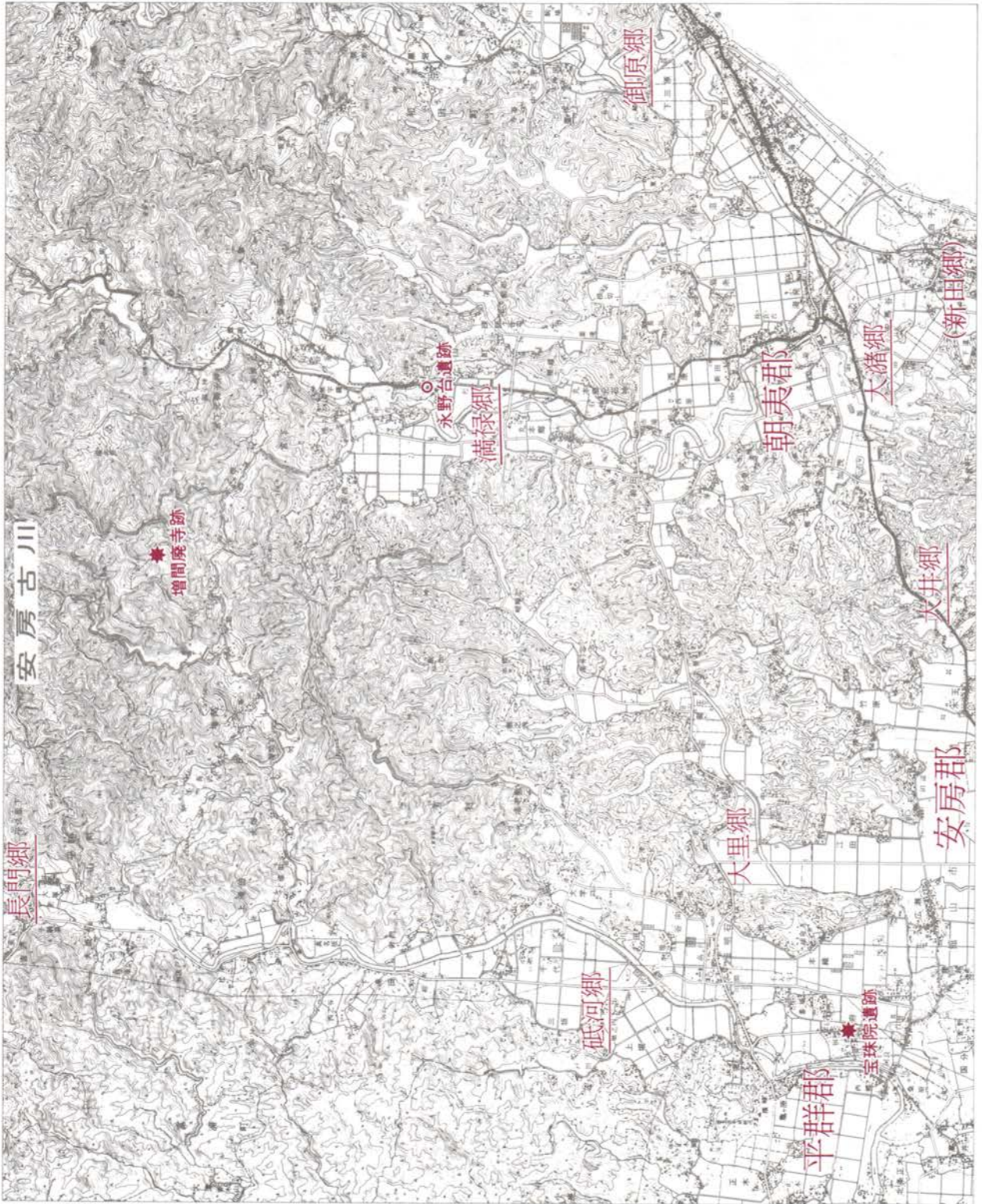












# 写真図版



1. 君津市  
九十九坊廃寺跡  
塔址全景



2. 成東町  
真行寺廃寺跡  
北基壇北西隅



文字瓦「朝布」



文字瓦「神真」



文字瓦「赤久在」



文字瓦「水津」



文字瓦「赤加」



文字瓦「皮止B」



木下別所廃寺跡



木下別所廃寺跡



木内廃寺跡



長熊廃寺跡



名木廃寺跡



長熊廃寺跡



八日市場大寺廃寺跡



龍正院



法興寺跡





下総国分寺



下総国分寺



下総国分寺



下総国分寺



下総国分寺



下総国分寺



大塚前遺跡



龍正院



千葉寺



千葉寺



船戸遺跡



結城廃寺跡



結城廃寺跡



木内廃寺跡



八日市場大寺廃寺跡



八日市場大寺廃寺跡



手賀廃寺跡



多古台遺跡



手賀廃寺跡



手賀廃寺跡



武士廃寺跡



上総国分寺



上総国分寺



上総国分寺



光善寺廃寺跡



小川廃寺跡



光善寺廃寺跡



武士廃寺跡



真里谷廃寺跡



二日市場廃寺跡



二日市場廃寺跡



二日市場廃寺跡



九十九坊廃寺跡



九十九坊廃寺跡



結城廃寺跡



結城廃寺跡



上総国分寺



下総国分寺



上総国分寺



下総国分寺



上総国分寺



長熊廃寺跡



光善寺廃寺跡



大塚前遺跡



小川廃寺跡



大塚前遺跡



手賀廃寺跡



大椎廃寺跡



長熊廃寺跡



龍角寺



香炉蓋，六拾部遺跡



鉄鉢形土器，六拾部遺跡



香炉蓋，六拾部遺跡



鉄鉢形土器，鳴神山遺跡



「佛」と底部に蓮華文，南西ヶ作遺跡



「鉄鉢形土器」，久野遺跡



瓦塔，白幡前遺跡



浄瓶，草刈遺跡



1. 下総国分寺  
「造寺」



3. 上総国分寺  
「講院」



4. 上総国分寺  
「東院」



5. 上総国分寺  
「油菜所」



6. 北海道遺跡  
「勝光寺」



7. 草刈遺跡  
「草刈於寺坏」



8・9. 名木廃寺跡  
「度寺」



10. 長熊廃寺跡  
「高置寺」



11. 大袋台畑遺跡  
「赤男(界)寺」



12. 大袋台畑遺跡  
「赤寺・崎寺」



2. 下総国分寺  
「講院」



13. 真行寺廃寺跡  
「武射寺」



14. 六拾部遺跡  
「白井寺」



15. 久能高野遺跡  
「桑田寺」



16. 山口遺跡  
「忠寺」



17. 郷部・加良部遺跡  
「忍保寺」



18. 久野遺跡「赤穂寺」



19. 鳴神山遺跡  
「波田寺」



20. 多田日向遺跡「三綱寺」



21. 多田日向遺跡「多理草寺」

千葉県文化財センター研究紀要18

---

平成9年9月30日 発行

発行者 財団法人 千葉県文化財センター  
千葉県四街道市鹿渡809-2  
電話 043 (422) 8811

印刷所 株式会社 弘 文 社  
市川市市川南 2-7-2

---